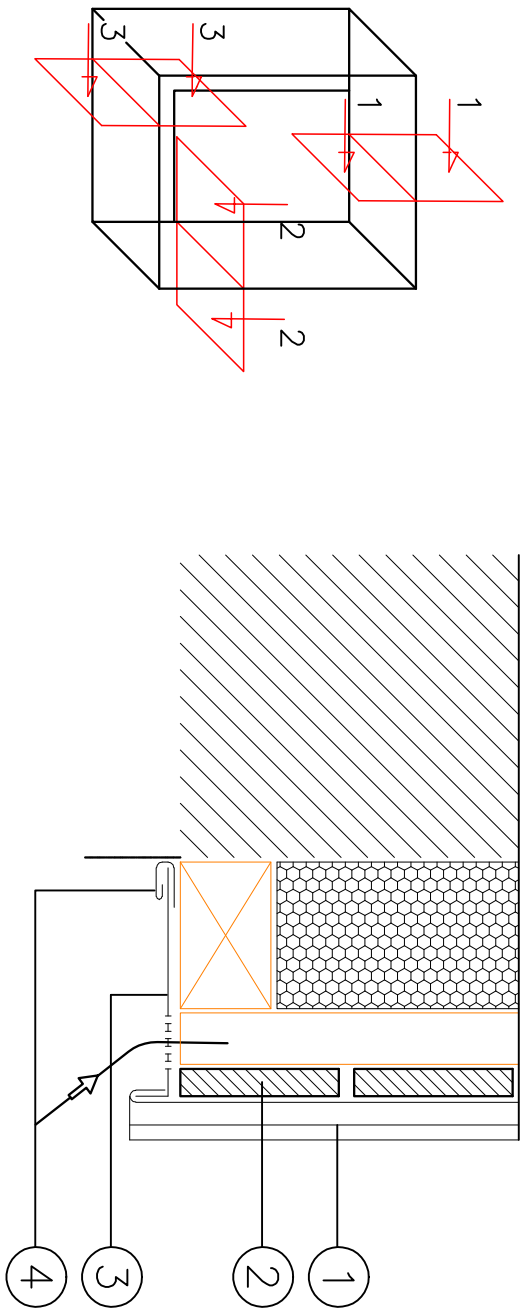
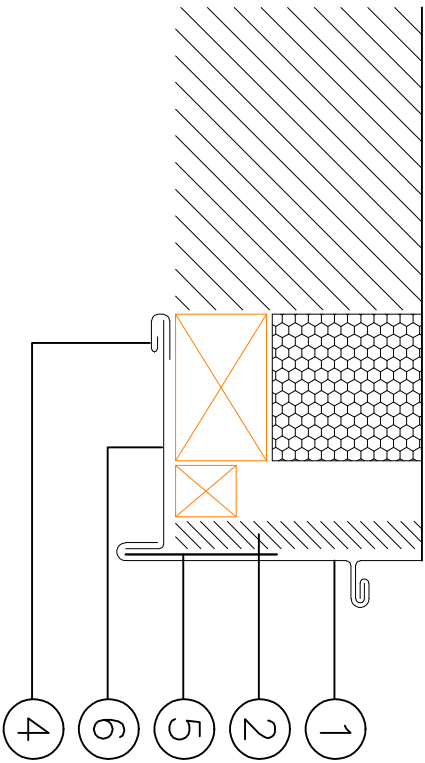


RĄBEK STOJĄCY – układzina ścienna (układ pionowy)
Obróbka otworu okiennego – detale
Skala: 1:5

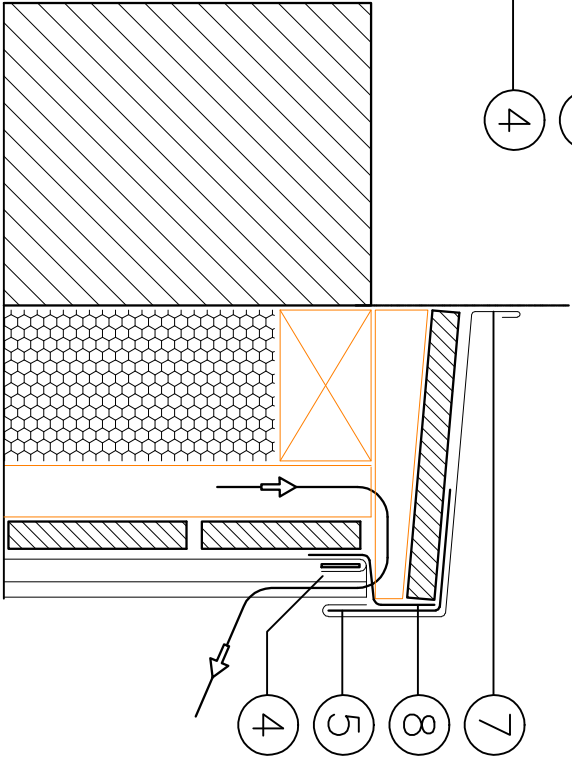
1–NADPROŻE



2–OŚCIEŻE



3–PARAPET



LEGENDA:

1. Rąbek stojący w układzie pionowym
2. Deski
3. Obróbka wentylacyjna
4. Obróbka blacharska
5. Profil usztywniający
6. Blacha ościeża
7. Obróbka parapetu
8. Siatka przeciw owadom

UWAGA:
na deskowaniu zabezpieczonym impregnatem solnym
oraz na niekompatybilnych podłożach należy zasto-
sować membranę separacyjną

JS
PROJEKT

Biurowie architektoniczne
ul. Zamkowa 4, lok. 2
47-100 Strzelce Opolskie
www.jsaprojekt.pl

tel. 501 412 968,
tel. 771 88 73 001
biuro@jsaprojekt.pl

INWESTOR:
GINA STRZELCE OPOLSKIE
47-100 Strzelce Opolskie, Plac Myśliwca 1

TEMAT:
Budowa budynku mieszkalnego wielorodzinnego

ADRES:
dz. nr 230/83, obr. ew.0082 Strzelce Opolskie, jedn. ew. 161105_4

IMIĘ I NAZWISKO
PROJEKTANT:
mgr inż. arch. Jarosław Szuszkiewicz
uprawnienia budowlane do projektowania bez ograniczeń w specjalności
architektonicznej nr 10/OPOKK/2006

SPRAWDZAJĄCY:
mgr inż. arch. Marcin Fiutak
uprawnienia budowlane do projektowania bez ograniczeń w specjalności
architektonicznej nr 07/OPOKK/2009

TYTUŁ RYSUNKU: SZCZEGÓŁ OBRÓBKIOKIENNEJ BLACHY NA RĄBEK STOJĄCY		BRANŻA: ARCHITEKTURA	
NR RYS.:	A-21	SKALA:	1:5
DATA:	20.03.2017 r.	STADIUM:	PW
© JSI PROJEKT WSKAZUJE: PRAWA AUTORSKIE ZASTRZEŻENIE, KOPLOWANIE, ROZPOWISZCZANIE, DOKONYWANIE JAKICHKOLWIEK ZMIAN ZMIAN BEZ PISEMNEJ ZGODY AUTORA ZABRONIONE			